

## 【基本料金(日額)】

料金項目	1割負担	2割負担	3割負担
要支援2	817円	1,633円	2,450円
要介護1	821円	1,642円	2,463円
要介護2	859円	1,718円	2,577円
要介護3	885円	1,770円	2,655円
要介護4	903円	1,805円	2,708円
要介護5	921円	1,842円	2,763円

## 【加算料金】

サービス内容略称	1割負担
初期加算(入居日から30日)	33円/日
口腔衛生管理体制加算	33円/月
科学的介護推進体制加算	44円/月
サービス提供体制強化加算Ⅰ	24円/日
サービス提供体制強化加算Ⅱ	20円/日
サービス提供体制強化加算Ⅲ	7円/日
協力医療機関連携加算	109円/月
医療連携体制加算Ⅰイ	63円/日
高齢者施設等感染対策向上加算Ⅰ	11円/月
生産性向上推進体制加算Ⅱ	11円/月
介護職員処遇改善加算Ⅰ	利用単位により変動

※年度やサービス内容により加算内容は変動します。  
一時的に加わる加算もございます。

## 【その他】

サービス内容	金額
家賃	77,000円
光熱水費	16,000円
共益費	20,000円
朝食代	310円
昼食代	610円
夕食代	380円



都営大江戸線「牛込柳町」駅 東口 徒歩5分

—お問い合わせ先—

〒162-0857  
東京都新宿区市谷山伏町2-2  
4階・5階

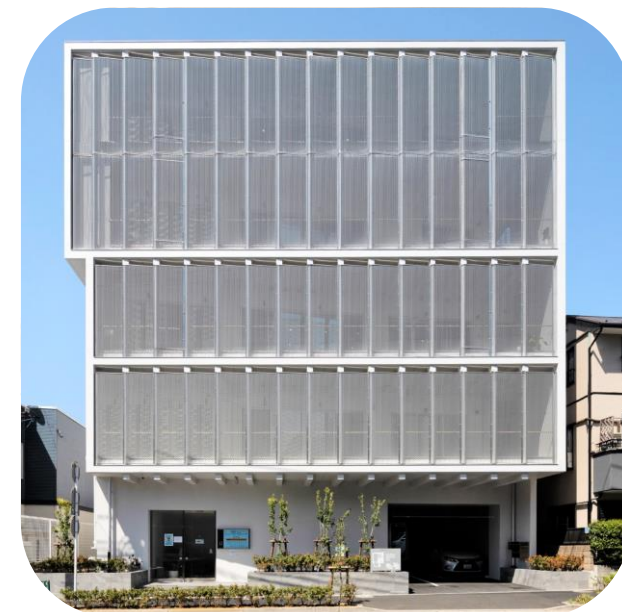
TEL 03-6265-0822  
FAX 03-6265-0844

営業日: 年中無休  
定員: 4階(9名) 5階(9名)

《ホームページ》  
URL: 「<http://www.kyousomed.com/>」  
《ブログ》タイトル: 「静華庵の部屋」

# グループホーム

せいかあん  
静華庵



介護保険指定事業所番号  
1390400719

## 【居心地の良いところ】

住み慣れた地域で  
「わたしの暮らし」を大切に  
楽しい暮らしを続けていきましょう。



## 【居心地の良い時間】

自分らしく生きることや  
自分のこだわりを貫けるように  
支えています。



## 【居心地の良い仲間】

役割を持って助け合いながら  
自己選択自己決定できるよう  
お手伝いしていきます。



## あなたの暮らしがここにあります

居心地の良いところ  
居心地の良い時間  
居心地の良い仲間  
～認知症になっても  
生活し続ける力を支援します～



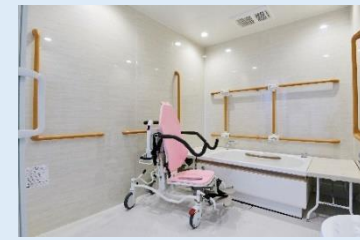
## 1日の過ごし方

時間	内容
6時30分	起床
7時30分～	朝食
9時～11時	健康チェック・お掃除・洗濯等
11時～12時	家事活動・体操・口腔体操・入浴等
12時～13時	昼食・口腔ケア 等
13時～15時	脳トレーニング・アクティビティ
15時～15時30分	おやつ
15時30分～17時	散歩・買い物・アクティビティ 等
18時00分～	夕食
20時00分	就寝

※起床時間と就寝時間は目安です。実際は個人の生活リズムに合わせて対応しております。

見学などのご相談は随時お受けしています。  
お問い合わせ先までお電話ください。  
担当：田崎・佐々木

## 浴室



お一人ずつ  
ゆったりと入浴できます。

## 屋上



気晴らしにふらっと、  
夕涼みにふらっと、  
ご家族との面会にもご使用できます。

## リビング



日当たりの良い  
リビング・ダイニング  
広々とした  
オープンキッチンで  
食事を一緒に作ります。

## 居室



居室にはクローゼットと  
洗面台がついています。  
居室の窓から、  
バルコニーへ自由に出られます。